

Нерівномірний знос гальмівних накладок гальм з клиновим пневмоприводом системи гальм

Інформація про автомобіль

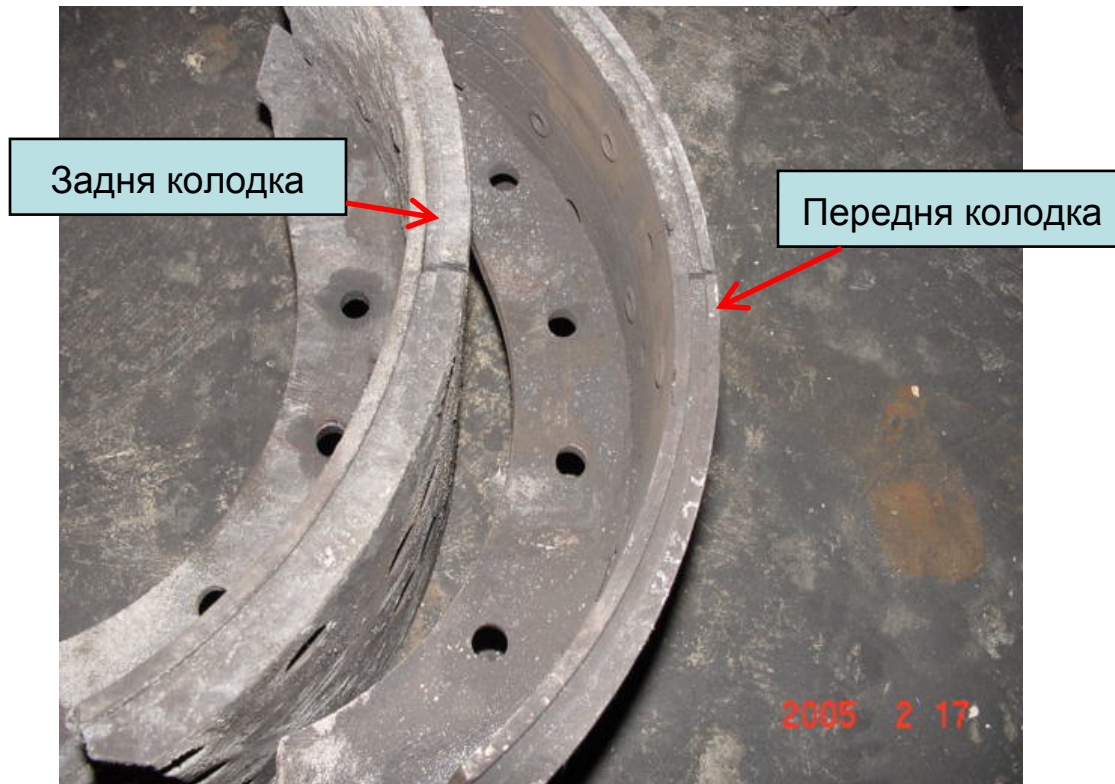
Несправність	Нерівномірний зноснакладок гальмівних колодок.		
Модель	HD120, Aero Town	Рік випуску	
Двигун		Трансмісія	
VIN		Дата ремонту	
Пробіг		Результати роботи	
Примітки	QIR No. : TSB No. :		

УМОВИ

1. Нерівномірний знос передньої та задньої накладок гальмівних колодок клинових гальмах з пневмоприводом. Uneven wear between leading shoe and trailing shoe in full air wedge brake.

2. Відношення степені зносу

Передня колодка: Задня колодка = 3 : 1



Причина

В систему гальм з клиновим приводом входять передня та задня гальмівні колодки. Нерівномірний знос пов'язаний з різними умовами роботи передньої та задньої гальмівних колодок.

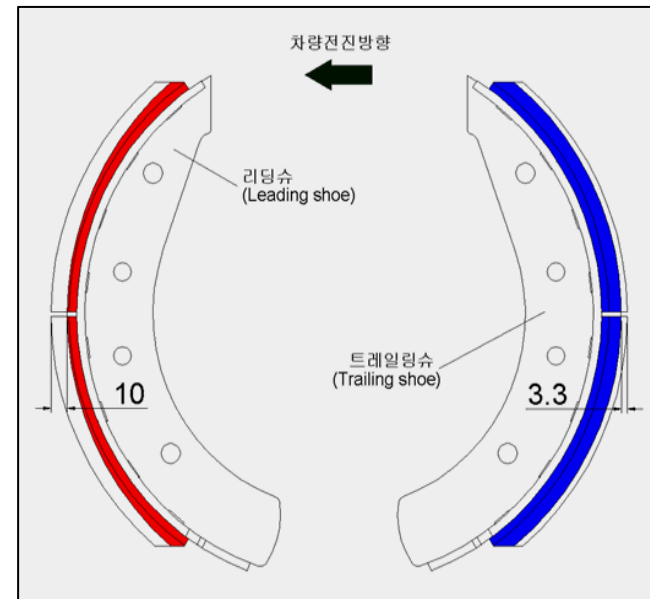
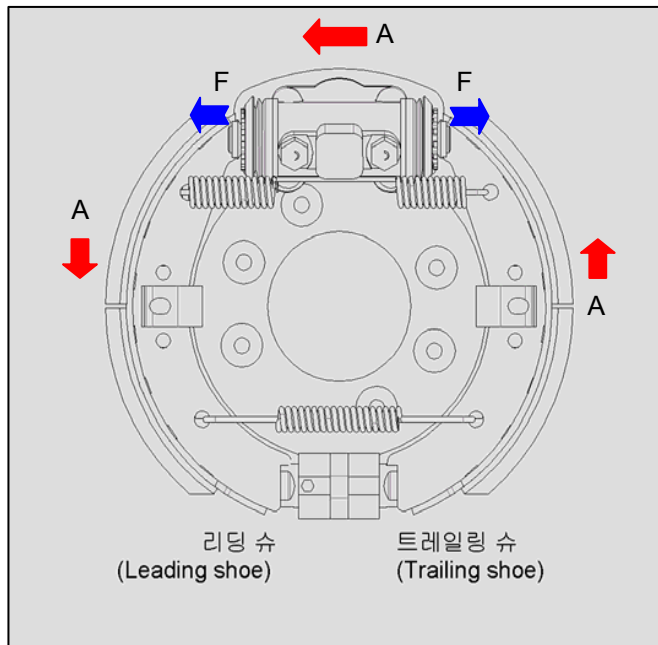
1) Передня колодка

: Автомобіль рухається в напрямі (A) і співпадає з напрямом прикладення гальмівного зусилля від гальмівного циліндра (F) під час гальмування.

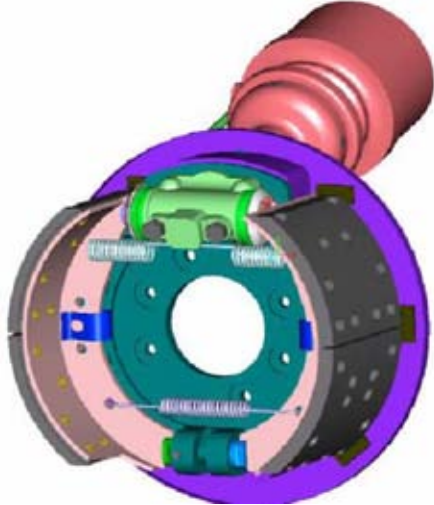

Основне навантаження при цьому на передню накладку і інтенсивність зносу її вища в три рази, ніж накладки задньої колодки.

2) Задня колодка

: Зусилля від гальмівного циліндра (F) прикладуються в зворотньому напрямі до напрямку руху автомобіля (A).

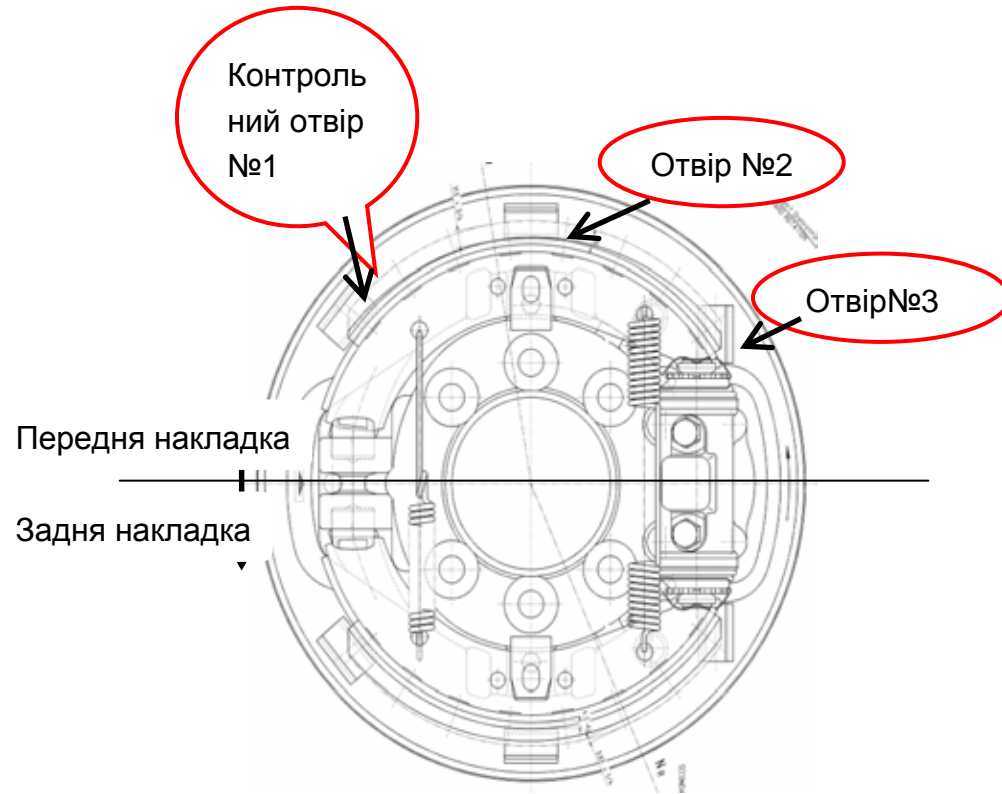
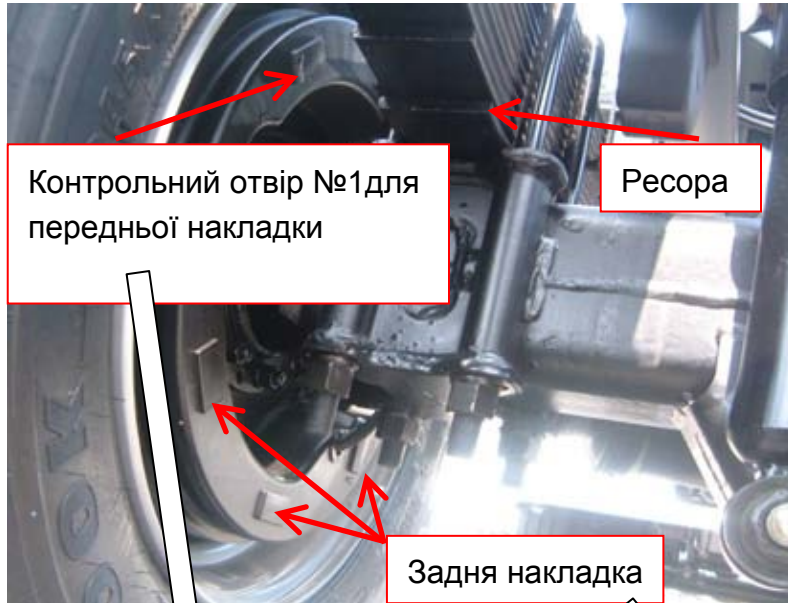


Wedge Brake VS AOH Brake

Пункт	Пневматичні гальма	Пневмогідравлічні гальма
Зображення		
Переваги	<ul style="list-style-type: none"> • Висока ефективність гальм • Підтримання постійного просвіту в гальмівних механізмах 	<ul style="list-style-type: none"> • Низька ціна • Рівномірний знос гальмівних накладок
Недоліки	<ul style="list-style-type: none"> • Нерівномірний знос гальмівних накладок 	<ul style="list-style-type: none"> • Нестабільне гальмівне зусилля (Можливі парові пробки в системі.) • Стоянкове гальмо на карданному валу.
Енергоємність колодок	<ul style="list-style-type: none"> • 17.696cm² (Пер 60% / Задн 17% ↑) 	<ul style="list-style-type: none"> • 11,081cm² / 15,111cm²
Примітки	<ul style="list-style-type: none"> •Виготовляється для Європейського ринку. 	<ul style="list-style-type: none"> • Після заміни колодок клинових гальм потрібні додаткові регулювання

Діагностика

1. Задні гальма



Діагностика

2. Контрольні отвори №1 чи №3 для передньої накладки



- Терміни заміни
 - ▶ Отвір №1 : Товщина накладок 8mm
 - ▶ Отвір №3 : Товщина накладок 10mm
- Допустимий ліміт: 6mm

3. Контрольний отвір №2 для задньої накладки



- Терміни заміни
 - ▶ Отвір №2: товщина накладки 6~7mm
- Допустимий ліміт: 6mm

Керівництво по заміні

- 1. Не допускайте експлуатацію автомобіля з граничним зносом гальмівних накладок (6mm) так, як це призведе до перегріву гальмівних барабанів.**
- 2. Зазвичай задня та передні колодки замінюються одночасно однак можлива часткова заміна передньої гальмівної колодки. Коли знос задньої незначний.**
- 3. Більш часта заміна гальмівних колодок може бути пов'язана зі складними умовами експлуатації автомобіля**
 - ▶ постійні поїздки на коротку відстань.**
 - ▶ Експлуатація автомобіля в пісчаній місцевості, бо в умовах, де можлива активна корозія.**
 - ▶ Експлуатація в умовах великого міста.**
 - ▶ Експлуатація в гірських районах та з перевантаженням.**