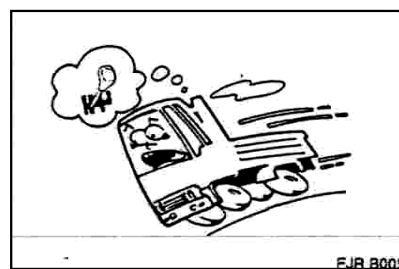


ЗАХОДИ БЕЗПЕКИ ПІД ЧАС РУХУ

ПЕРЕКРУЧУВАННЯ ДВИГУНА.

Перекут двигуна може трапитись якщо швидкість двигуна перевищує безпечну частоту обертання. У випадку, коли оберти двигуна перевищують допустимі, швидкість руху механізмів двигуна збільшується. В результаті збільшується інерція руху частин газорозподільного механізму. Це називається перекут двигуна. (Over Running). Зазвичай максимально допустимі оберти двигуна вантажного автомобіля значно нижчі чим легкового.



МАКСИМАЛЬНІ ОБЕРТИ ДВИГУНА

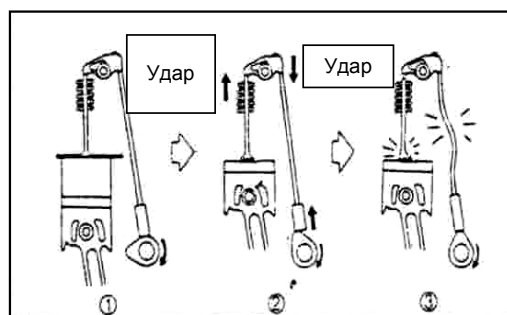
Engine	Rated RPM
D6BR	3200
D6* / D8*	2500
D6CA	2100

① Випадки, при яких трапляється перекут двигуна

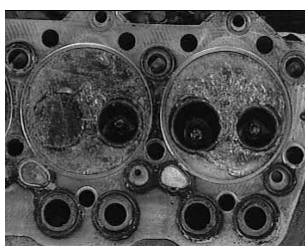
- Гальмування двигуном коли нвантажений автомобіль рухається з гори на високій швидкості
- Помилкове вмикання пониженої передачі при руху на високій швидкості
- Перевищення обертів двигуна більше, ніж допустимо
- Неуважне керування. Значне перевантаження автомобіля.

② Симптоми

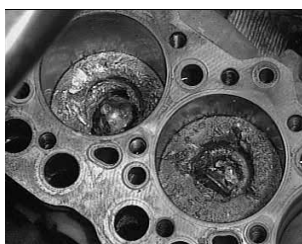
- Згинання штанги штовхача ГРМ
- Згинання штержня клапана після удару об поршень
- Випадання ковпачка штанги через збільшення зазорів в клапанному механізмі
- Пошкодження поршнів після удару з клапаном
- Пошкодження блоку циліндрів, головки блоку та клапанного механізму.



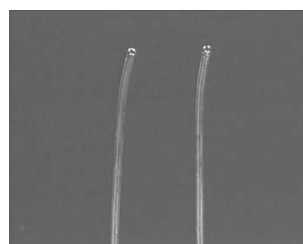
Типові пошкодження двигуна, які виникають при перекуті.



Згинання стержнів клапанів



Пошкодження верхньої частини поршня



Згинання штанг штовхачів

③ Симптоми, що вказують на перекут двигуна.

- Надмірний шум та стуки в клапанному механізмі.
- Нерівномірні оберти, вібрації двигуна через пошкодження клапанного механізму та згинання клапанів.
- Зупинка двигуна та неможливість повторного пуску, через заклинювання після перегрівання (неправильна робота газорозподільного механізму)

(Згинання штанги штовхача > Не рухається клапанний механізм > При закритих клапанах температура в камері згоряння збільшується

> Моторне мастило вигоряє > Заклинювання двигуна)